

Serie 2, Cappa a parete, 60 cm, Vetro nero DWK65DK60



DWZ1GK1A2 Filtro antiodore standard (ricambio)
DWZ1GK1U2 Kit standard per montaggio a ricircolo
HEZG9AS00S Adattatore

Cappa inclinata con Touch Control e motore a basso rumore per una cucina senza odori e rumori.

- **Programma intensivo:** rimuove i forti odori in modo veloce ed efficiente.
- **Una cappa estremamente silenziosa:** prestazioni massime, minima rumorosità.

Tipologia:A parete
Lunghezza del cavo di alimentazione elettrica:150.0 cm
Altezza:325 mm
Dist.min.dal fornello elettr.:450 mm
Dist.min.dal fornello gas:650 mm
Peso netto:11.1 kg
Tipo di controllo:elettronico
Velocità di funzionamento:3 velocità + 2 intensive
Potenza massima (modalità espulsione):430 m³/h
Massima potenza ricircolo aria con livello intensivo:550.0 m³/h
Potenza massima (modalità ricircolo):445 m³/h
Potenza massima espulsione aria con stadio intensivo:550 m³/h
Massimo flusso d'aria:430 m³/h
Numero di luci:2
Rumorosità:60 dB(A) re 1pW
Diametro dello sbocco d'uscita dell'aria:150 mm
Materiale del filtro grassi:Alluminio lavabile
Codice EAN:4242005395927
Potenza:223 W
Corrente:4 A
Tensione:220-240 V
Frequenza:50 Hz
Tipo di spina:Schuko
Tipo di installazione:Montaggio a parete



4 242005 395927

Serie 2, Cappa a parete, 60 cm, Vetro nero DWK65DK60

Cappa inclinata con Touch Control e motore a basso rumore per una cucina senza odori e rumori.

- DWK65DK60
- Cappa inclinata a parete nero, 60 cm

Design:

- DesignCreative in vetro nero
- Installazione a parete
- Pannello principale in Vetro trasparente nero

Caratteristiche principali:

- Motore a condensazione
- Funzionamento ad espulsione o a ricircolo d'aria
- Per il funzionamento a ricircolo è necessario l'accessorio kit a ricircolo
- Illuminazione 2 x LED 3W
- Temperatura: 4000 K
- Intensità della luce: 127 lux
- 1 filtri antigrasso.

Comfort:

- Controllo elettronico Touch Control, retroilluminato
- 3 velocità di funzionamento, 1 stadio intensivo
- Reset automatico dal livello intensivo al livello normale dopo 5 min
- Indicatore di saturazione per filtri in metallo e a carbone attivo

Pulizia:

- Il pannello in vetro resta bloccato una volta aperto per facilitare la pulizia ed avere un migliore accesso ai filtri
- Superfici e materiali lisci facili da pulire
- Filtri metallici antigrasso lavabili in lavastoviglie

Performance installazione ad espulsione:

- Secondo il regolamento EN 61591 e EN/ IEC 60704-2-13 l'apparecchio raggiunge i seguenti valori in modalità espulsione:
Livello 1: capacità di aspirazione 220 m³/h; rumorosità 46 db (A) re1pW
Livello 2: capacità di aspirazione 315 m³/h; rumorosità 53 db (A) re1pW
Livello 3: capacità di aspirazione 430 m³/h; rumorosità 60 db (A) re1pW
Livello intensivo: capacità di aspirazione 550 m³/h; rumorosità 65 db (A) re1pW
- Classe di efficienza energetica: A (in una scala di classi di efficienza energetica da A+++ a D)
- Consumo annuo di energia (kWh): 43.8 kWh*
- Classe di efficienza energetica del motore: A*
- Classe di efficienza energetica della illuminazione: A*
- Classe di efficienza energetica del filtro grassi: E*

Performance installazione a ricircolo:

- Secondo il regolamento EN 61591 e EN/ IEC 60704-2-13 l'apparecchio raggiunge i seguenti valori in modalità ricircolo con il kit standard (acquistabile separatamente):
Livello 1: capacità di aspirazione 215 m³/h; rumorosità 51 db (A) re1pW
Livello 2: capacità di aspirazione 300 m³/h; rumorosità 61 db (A) re1pW
Livello 3: capacità di aspirazione 445 m³/h; rumorosità 69 db (A) re1pW
Livello intensivo: capacità di aspirazione 550 m³/h;

rumorosità 72 db (A) re1pW)

Informazioni tecniche:

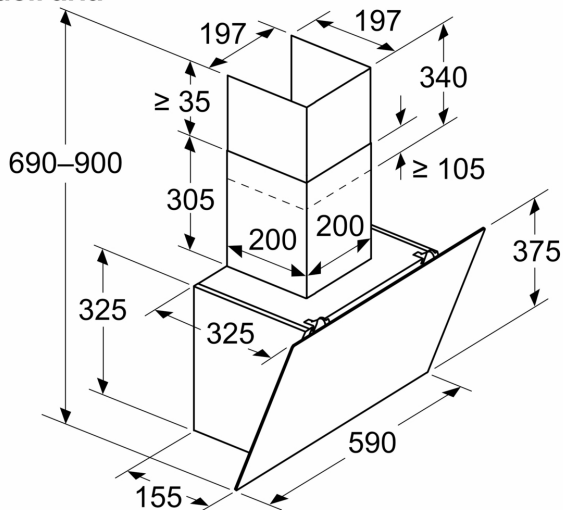
- Dati sul consumo:
- Assorbimento elettrico: 223 W
- Voltaggio: 220 - 240 V

Dimensioni:

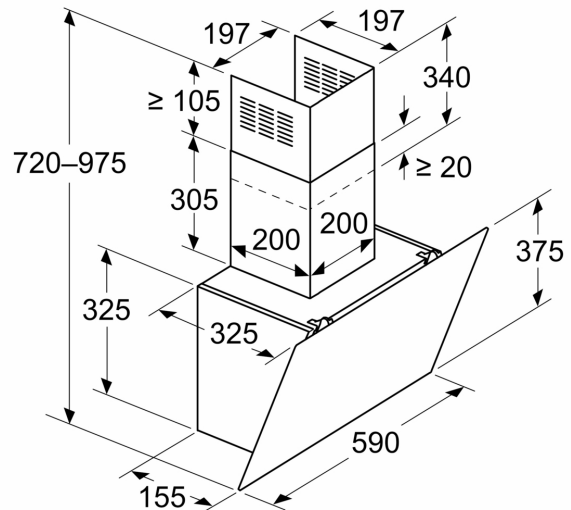
- Dimensioni montaggio ad espulsione (HxWxD): 690-900 x 590 x 325 mm
- Dimensioni montaggio a ricircolo (HxWxD): 720-975 x 590 x 325 mm
- Diametro del tubo 150 mm (Ø 150 mm chiuso)
- Cavo collegamento elettrico 1.5 m
- Valvola di non ritorno

Serie 2, Cappa a parete, 60 cm, Vetro nero
DWK65DK60

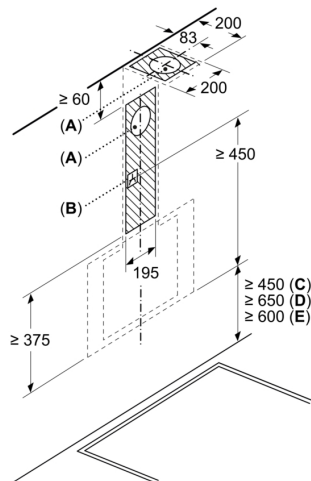
Dimensioni in mm
Apparecchio in modalità di estrazione dell'aria



Dimensioni in mm
Apparecchio in modalità di ricircolo d'aria

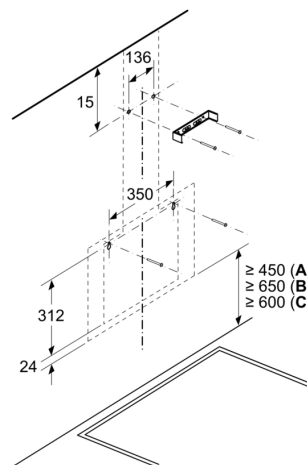


Dimensioni in mm



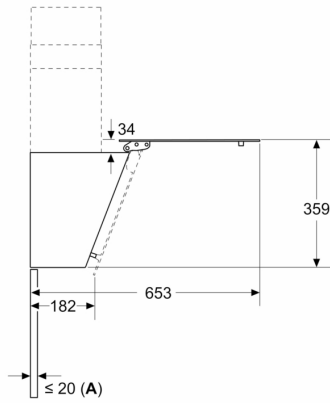
- A: Foro d'espulsione
 B: Presa
 C: Elettrico
 D: Gas: dal bordo superiore del supporto pentola
 E: Elettrico: per Australia e Nuova Zelanda

Dimensioni in mm
Installazione a parete con camino



- A: Elettrico
 B: Gas: dal bordo superiore del supporto pentola
 C: Elettrico: per Australia e Nuova Zelanda

Dimensioni in mm



A: Spessore max. della parete posteriore